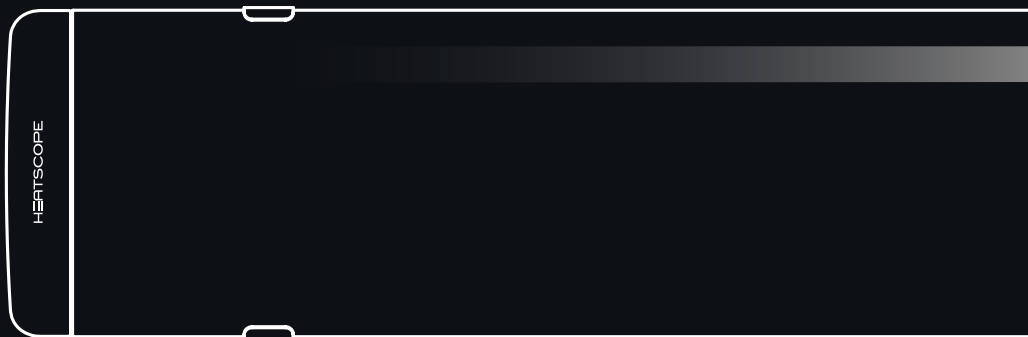


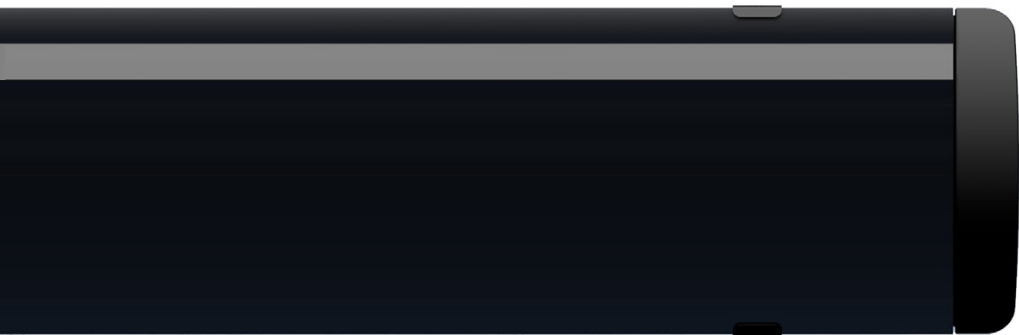


HEATSCOPE®
PURE

HEATSCOPE

MENO. È. PIÙ.





PURE.

PURE. HEAT.

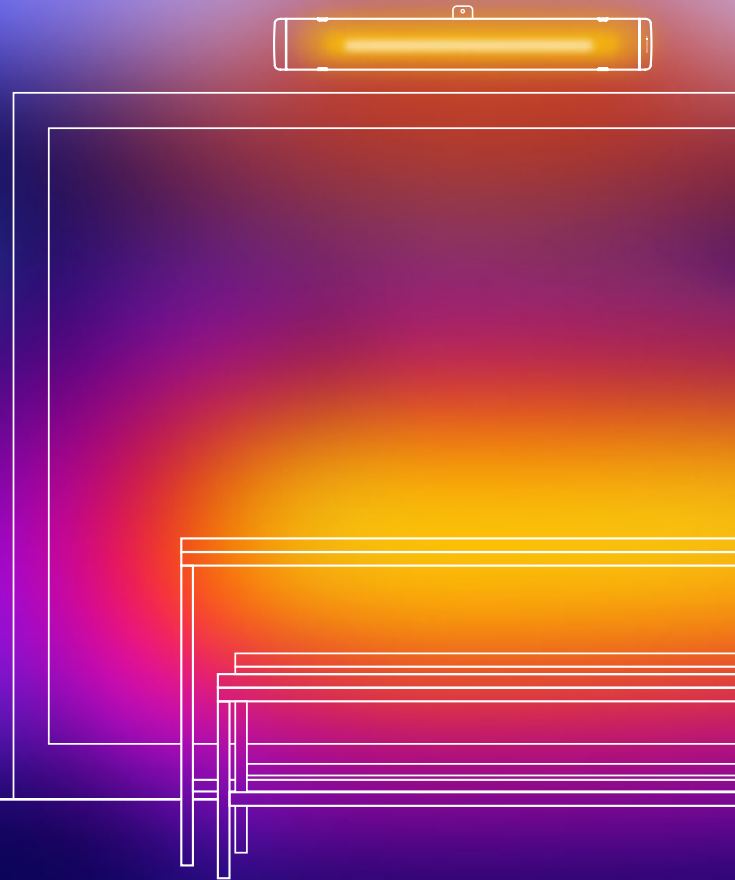
In questo caso, „meno“ significa „meno luce“ - e quindi „più calore“.

In altre parole: il precedente concetto di riscaldatori a raggi infrarossi è stato capovolto e pensato in un modo completamente nuovo.

Nei riscaldatori convenzionali, il calore nasce come parte del processo di generazione della luce (ad esempio utilizzando tubi alogeni o elementi al quarzo). Ad HEATSCOPE® abbiamo adottato un nuovo modo di fare le cose.

In questo nuovo concetto di riscaldatori, la luce non è altro che un sottoprodotto poco appariscente della generazione di calore.

Qui, due spirali in fibra di carbonio vengono caricate con una corrente elettrica ed iniziano a brillare ed a riscaldarsi. Quindi, accanto all'aumento della temperatura immediatamente percepibile, c'è una tenue luce ambientale di colore arancione.





CALORE. CON. DESIGN.

Il calore ottimale ed il design sono le priorità principali di HEATSCOPE® riscaldatori radianti a infrarossi!

Fin dalla fase di pianificazione iniziale, la domanda più importante è sempre: come possiamo ottenere il miglior risultato con lo stile più attraente e il design più pulito?

Il risultato di questo, dopo innumerevoli riunioni, test e prototipi, è un'elegante apparecchiatura che a prima vista non sembra un riscaldatore.

HEATSCOPE® PURE è l'unico riscaldatore radiante al mondo dotato di un frontale in vetro SCHOTT NEXTREMA® convesso. Il vetro soddisfa principalmente uno scopo tecnico: grazie alla sua curvatura, gli elementi riscaldanti in carbonio si trovano direttamente nella parte anteriore ed emettono ancora più calore nel corridoio di riscaldamento a forma di A sottostante – così, con una luce significativamente ridotta.

Non è stato un caso che HEATSCOPE® PURE di **Design Studio Bjørn Blisse** ha ricevuto il RedDot Design Award nel 2018.



reddot design award
winner 2018



FACILMENTE. MONTATO.

HEATSCOPE® PURE viene fornito con una nuova staffa colorata per il montaggio a soffitto o a parete. La staffa da parete o da soffitto inclusa richiede solo due viti da attaccare in modo sicuro.

Il riscaldatore viene quindi trattenuto solo da una guida di serraggio. Sul retro del case c'è un dado che viene utilizzato per bloccarlo. Infine, il radiatore può essere orientato all'angolazione desiderata utilizzando il giunto snodabile.

Ciò consente di risparmiare tempo, aumenta la flessibilità ed è più elegante.





PLUG. AND. PLAY.

HEATSCOPE® PURE è collegato tramite un connettore di alimentazione di classe IP65 con un cavo a 4 poli.

Caratteristiche tecniche:

ON/OFF + due livelli di uscita regolabili manualmente (100% e 50%) sull'apparecchio o esterni (integrabili in sistemi Smart Home come somfy, Elsner, KNX ecc.)

Info Regolamento UE 2015/1188 sulla direttiva sulla progettazione ecocompatibile 2009/125 / CE:

I riscaldatori radianti serie HEATSCOPE® PE sono conformi alla direttiva sulla progettazione ecocompatibile 2015/1188 per l'installazione in spazi chiusi quando il controllo della temperatura ambiente è dotato del termostato intelligente DEVIreg™ disponibile opzionalmente.



HEATSCOPE
MH5-PZ400A4 100
230-240VAC~50/60Hz 3400W/2500W
CE
EMC
IP45
RoHS
Made in Germany
MH5 Heatscope Home Systems GmbH
Kornelgasse 32 21000 Lüneburg
+49 434 44370 mail@heatscope.com
4 250121 145100

PURE. BLACK. HEAT.

HEATSCOPE® PURE ALLBLACK

Schermo frontale nero convesso.

Vetroceramica industriale ad alte prestazioni SCHOTT NEXTREMA®.

Corpo in alluminio verniciato nero.

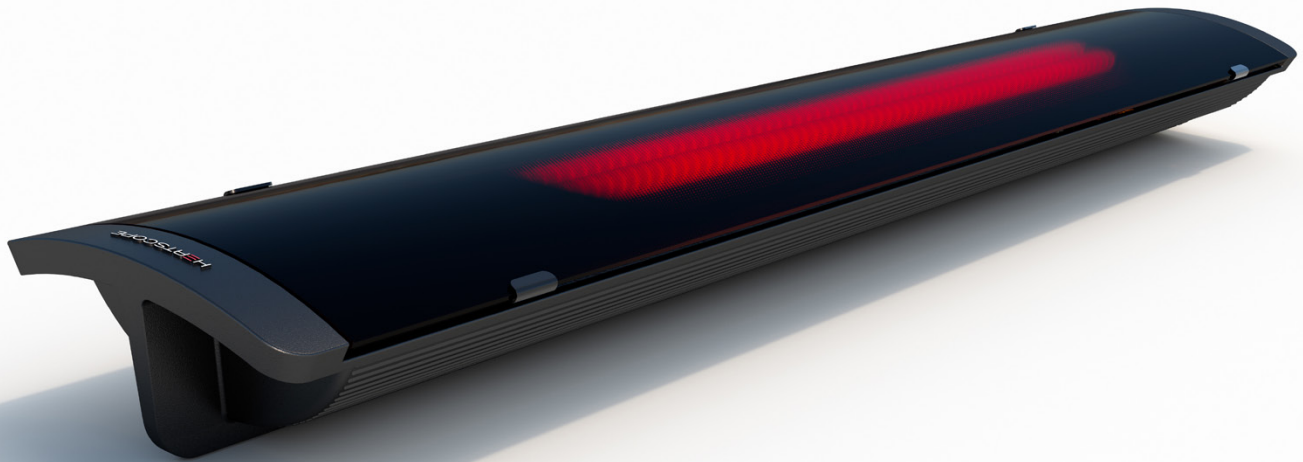
Elementi riscaldanti in carbonio a doppia emissione a risparmio energetico, direttamente dietro il vetro curvato.

Sistema di riscaldamento con riflettore brevettato con dorso ventilato.

Luce visibile: <300 Lumen.

Uscita massima in 20 secondi.

Articolo N.:	MHS-PE2400AB.100
Colore (fronte/corpo):	nero
Output:	2400 W
Peso:	7,5 kg
Dimensioni riscaldatore:	1044 x 166 x 87 mm
Classe di protezione:	IP65



reddot design award
winner 2018

PURE. WHITE. HEAT.

HEATSCOPE® PURE WHITE

Schermo frontale bianco convesso.

Vetroceramica industriale ad alte prestazioni SCHOTT NEXTREMA®.

Corpo in alluminio verniciato bianco.

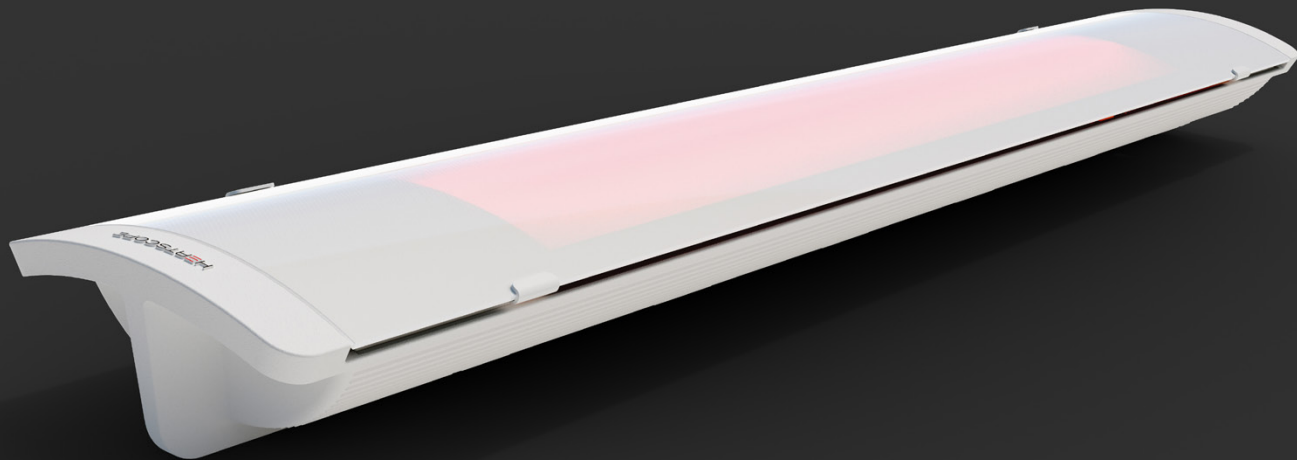
Elementi riscaldanti in carbonio a doppia emissione a risparmio energetico, direttamente dietro il vetro curvato.

Sistema di riscaldamento con riflettore brevettato con dorso ventilato.

Luce visibile: <300 Lumen.

Uscita massima in 20 secondi.

Articolo N.:	MHS-PE2400WT.100
Colore (fronte/corpo):	bianco
Output:	2400 W
Peso:	7,5 kg
Dimensioni riscaldatore:	1044 x 166 x 87 mm
Classe di protezione:	IP65



red dot design award
winner 2018

HEATSCOPE®

ambient heating · made in Germany

DISTRIBUTORE ESCLUSIVO PER L' ITALIA:

ecoenergie s.r.l
Via Roma 52F
35030 Cinto Euganeo (Pd)

Tel.: +39 0429 700300
Fax: +39 0429 700300

info@ecoenergie.biz
www.ecoenergie.biz

PRODUTTORE:



MUNICH HOME SYSTEMS

MHS Munich Home Systems GmbH
Kramergasse 32
D-82054 Sauerlach
www.munich-home-systems.de

■ developed
■ designed
■ made in
■ Germany

