

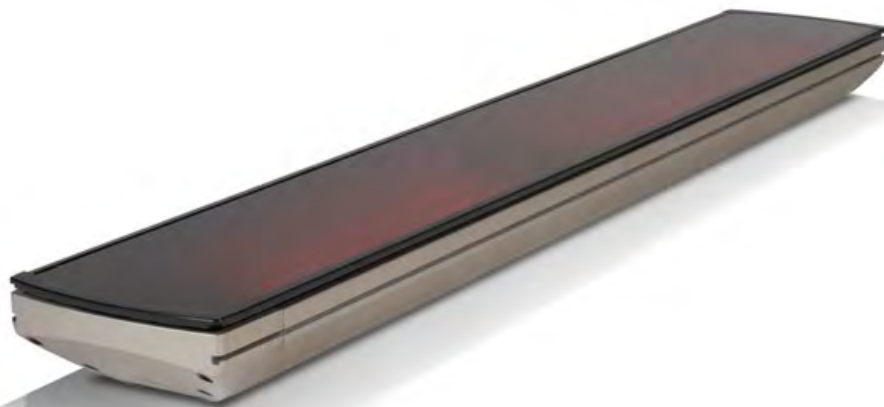
HEATSCOPE®
ambient heating · made in Germany



■ developed
■ designed
■ made in
■ Germany

 **ecoenergie**
rinnovabili e risparmio energetico

MAGNIFICAMENTE CALDO



Ai nostri occhi, lo sviluppo e la creazione di riscaldatori radianti di design seguono principi semplici e chiari. Crediamo fortemente che i riscaldatori radianti a infrarossi fungano da elementi di design speciali, che:

- rendono tutto un po' più bello (e naturalmente più caldo),
- creano una piacevole atmosfera con poca luce, grazie alla massima potenza termica e,
- operano in modo molto efficiente con i loro doppi elementi riscaldanti in carbonio e un sistema riflettente brevettato.

Questi sono i nostri principi. Mai scendiamo a compromessi su di essi. Questo è ciò che ci rende speciali. E questo è quello che tu vedi immediatamente. Poi puoi sentirlo solo qualche momento dopo. Ma provalo tu stesso!

E prova una generazione completamente nuova di riscaldatori radianti di design.



E naturalmente ogni cosa è 100% “made in Germany”
Questo è un altro dei nostri principi-

MENO È PIÙ

In questo caso, “meno” significa “meno luce” – ma invece “più calore”. In altre parole: il precedente concetto di radiatori a raggi infrarossi doveva essere capovolto e pensato in un modo completamente nuovo.

Nei riscaldatori convenzionali, il calore nasce come parte del processo di generazione della luce (ad esempio utilizzando tubi alogeni o elementi al quarzo).

In HEATSCOPE® abbiamo adottato un nuovo modo di fare le cose. In questo nuovo concetto di riscaldatori radianti, la luce non è altro che un sottoprodotto poco appariscente della generazione di calore.

Due serpentine fatte di fibre di carbonio sono alimentate con corrente elettrica: iniziano a brillare ed a riscaldarsi.

Quindi, accanto all'incremento della temperatura immediatamente avvertibile, c'è solo una luce ambientale significativamente ridotta, delicata, di colore arancione.



Godiva Café, Zorlu Center Istanbul · Turkey



Café Marks, Munich · Germany

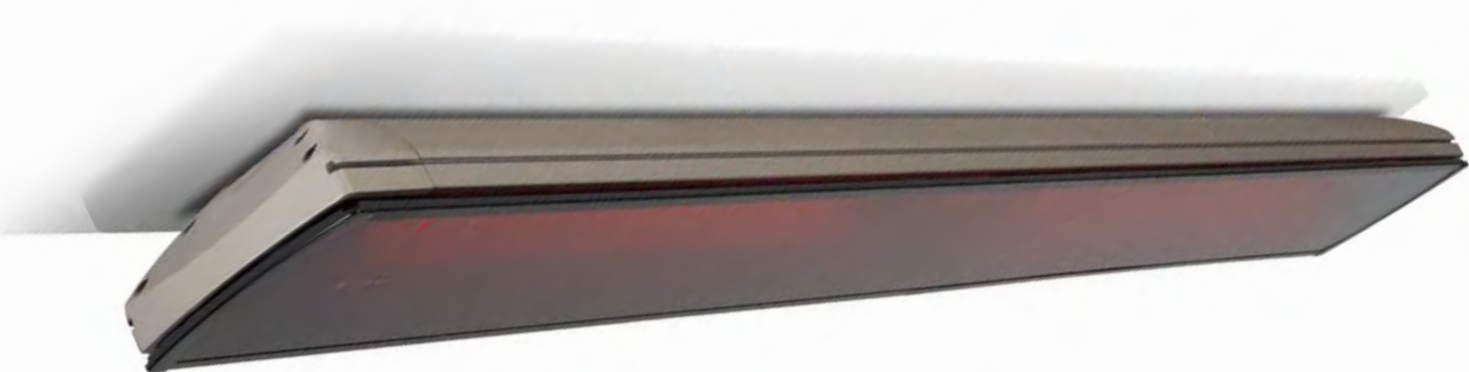
IL DESIGN È TUTTO

Potenza termica e design ottimali sono le priorità principali di tutti i riscaldatori a raggi infrarossi HEATSCOPE®!

Fin dalla fase di pianificazione iniziale, la domanda più importante è sempre: come possiamo ottenere il miglior risultato con lo stile più attraente e il design più pulito?

Il risultato di questo, dopo innumerevoli incontri, test e prototipi, è un'elegante apparecchiatura che non sembra a prima vista un riscaldatore.

Non è stato un caso se i nuovi riscaldatori della gamma (HEATSCOPE® PURE, Bjørn Blisse Design Studio) sono stati premiati con il RedDot Design Award nel 2018!



efficienza

resa semplice

HEATSCOPE® ha preso l'impegno dell'efficienza!
Tutti i riscaldatori radianti VISION, SPOT e PURE sono stati sviluppati in conformità con le più recenti scoperte riguardanti la gamma IR a onda media. Ciò significa che tra il 90% e il 94% dell'energia utilizzata viene trasformata direttamente in calore.

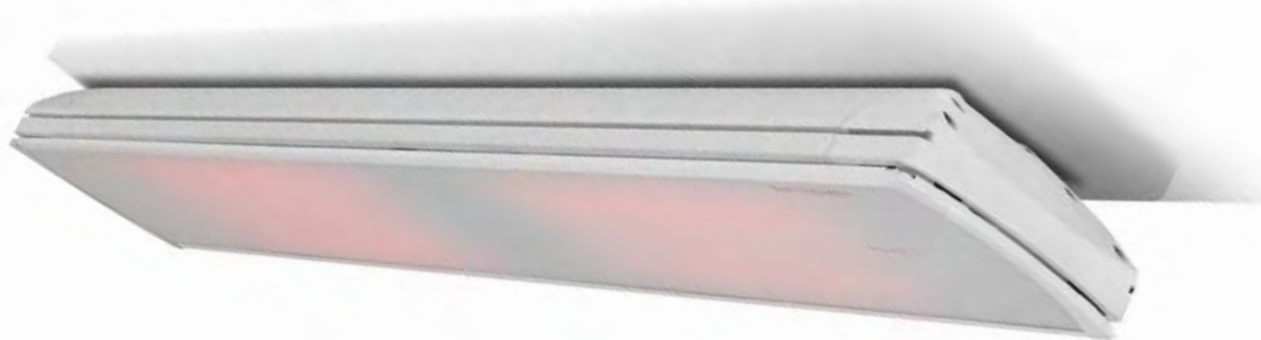
Modello riscaldatore della foto: MHS-VT3200BK.100
166.0 x 18.4 x 9.0 cm · 3200 W · disponibile anche in bianco



Installazione con pergola, Achenkirch / Tyrol · Austria



Installazione in bagno privato, Berlino · Germania



vero infrarosso

Tutti i riscaldatori radianti di design HEATSCOPE® producono calore infrarosso naturale nella gamma IR (veloce) a onde medie. Ciò significa che il calore si sente particolarmente piacevole ed è efficace esattamente dove è necessario, cioè direttamente sotto i primi strati della pelle, ma non troppo in profondità nel tessuto.

Modello riscaldatore della foto: MHS-VE2200WT.100
116.0 x 18.4 x 9.0 cm · 2200 W · disponibile anche in nero



invitante
& accogliente

Gli altri riscaldatori radianti utilizzano tubi di luce per produrre calore come sottoprodotto: in HEATSCOPE® utilizziamo esclusivamente una tecnologia innovativa al carbonio: due spirali di carbonio sono alimentate con corrente elettrica, iniziano a brillare e producono un calore particolarmente piacevole.

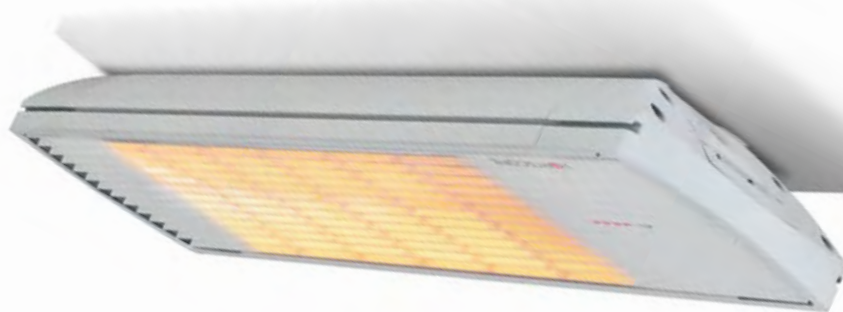
Modello riscaldatore della foto: MHS-SP2800BK.100
89.0 x 18.4 x 8.2 cm · 2800 W · disponibile anche in bianco



Schützen Festival all'Oktoberfest, Monaco di Baviera - Germania



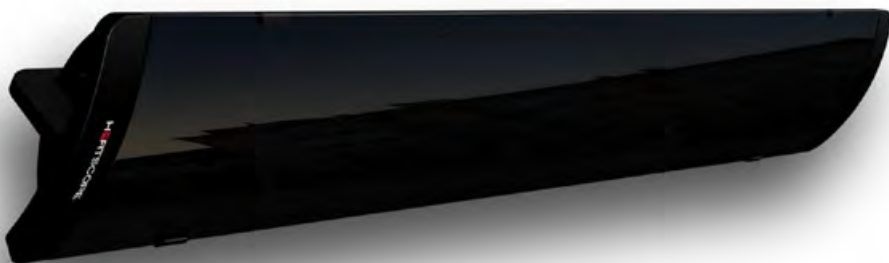
Installazione in terrazza privata, Schijndel · Netherlands



super
veloce

I picchi di uscita sono un ricordo del passato con i riscaldatori HEATSCOPE®. Anche se i riscaldatori si accendono lentamente, raggiungono il 100% in un batter d'occhio: la gamma di modelli SPOT richiede solo 15 secondi e la gamma VISION impiega un massimo di 30 secondi, grazie al frontale in vetro.

Modello riscaldatore della foto: MHS-SM2200WT.100
81.0 x 18.4 x 8.2 cm · 2200 W · disponibile anche in nero



Novità dell'autunno / inverno 2018: HEATSCOPE® PURE – la nuova generazione di riscaldatori radianti con tecnologia all'avanguardia - all' interno di un design eccezionalmente pulito (di Bjørn Blisse). Il frontale convesso in vetro NEXTREMA® di SCHOTT® trasforma il design del riscaldatore in qualcosa di veramente speciale. Così speciale, che il riscaldatore è stato premiato con il RedDot Design Award nel 2018.

PURE  DESIGN



red dot design award
winner 2018

A sleek, dark-colored radiator with a curved front edge. The brand name 'HEATSCOPE' is printed in white on the lower left corner of the front panel. The radiator is shown at an angle, highlighting its modern design.

HEATSCOPE



Kirpi Café Akasya Acıbadem Shopping Mall, Istanbul · Turkey

controllo

totale

Tutti i riscaldatori radianti HEATSCOPE® VISION e SPOT possono essere commutati tra due livelli – Livello I: 50%, Livello II: 100% della potenza. Le gamme separate di modelli sono fornite con il proprio telecomando IR o con un cavo a 4 fili per l'integrazione in un sistema di controllo esterno (uscita dipendente).

Immagine: MHS-VS-FBHS-BK-S

17.3 x 29.0 x 1.8 cm · solo disponibile in nero





utilizzabile
ovunque

I potenti e raffinati riscaldatori HEATSCOPE® sono generalmente installati a parete o a soffitto. Tuttavia, per poter utilizzare il riscaldatore anche in modo flessibile sulla terrazza o in giardino, sono stati sviluppati i supporti di design HEATSCOPE® FREE (Bjørn Blisse Design Studio).

Immagine: MHS-FREE-3.5-AB con MHS-SP2800BK.100
216,3 x 98,0 x ø 61,0 cm · 2800 W · disponibile anche in bianco o effetto legno



Installazione in terrazza privata, Grassbrunn - Germania



Installazione in terrazza privata, Höhenkirchen-Siegertsbrunn · Germania

incredibilmente indipendente

Con l'aiuto di HEATSCOPE® FREE puoi portare calore in ogni angolo del tuo giardino o terrazza.

La parte superiore del riscaldatore è protetta dalla pioggia da una piastra protettiva convessa contro le intemperie ed all'interno il sistema anti-tilt integrato spegne automaticamente il riscaldatore se viene inclinato eccessivamente.

Immagine: MHS-FREE-4-WT con MHS-VT2200WT.100

216.3 x 124.0 x ø 61.0 cm · 2200 W · disponibile anche in nero o effetto legno





completamente intergrato

Per l'integrazione da incasso a soffitto, HEATSCOPE® offre anche la sua soluzione unica: un sistema LIFT abbassa il riscaldatore radiante di circa 12 cm dall'apertura del soffitto non appena viene acceso. Il riscaldatore viene automaticamente represso dopo un breve periodo di raffreddamento (3 minuti).

Immagine: MHS-LFT
58.4 x 9.9 x 22.0 cm · Alluminio



Integrazione del soffitto a incasso, Sauerlach - Germania



Hotel Gmahl, Bergheim, Salisburgo · Austria



ottimamente schermato

Le piastre di protezione dagli agenti atmosferici HEAT-SCOPE® proteggono efficacemente i radiatori dalle piogge persistenti in luoghi non coperti da un tetto. Il design - come con il sistema di design indipendente FREE e la nuova generazione di riscaldatori PURE - è di Bjørn Blisse.

Immagine: MHS-VS-WS3.BK con SP2800BK.100
10.7 x 98.0 x 32.9 cm · 2800 W · disponibile anche in bianco



perfettamente
protetto

I riscaldatori radianti di design HEATSCOPE® devono essere protetti sul lato posteriore dalla pioggia e da altri fattori atmosferici. Ciò si raggiunge più facilmente installandoli sotto un tetto od una tettoia. Ove ciò non sia possibile, uno scudo di protezione nei corrispondenti colori nero e bianco è obbligatorio.

Immagine: MHS-VS-WS4.WT con VT2200WT.100
10.7 x 124.0 x 32.9 cm · 2200 W · disponibile anche in nero

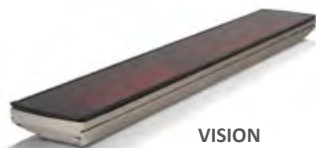


Golf Club Maxrain, Bad Aibling · Germania



Restaurant Le Merciere, Lyon · France

per interni ed esterni



VISION



utilizzabile anche in caso di vento leggero in aree esterne protette o interni

a temperature esterne di $> 10^{\circ}\text{C}$



raccomandata altezza di installazione: 1.80–2.50 m



SPOT



utilizzabile anche in luoghi esposti con venti percepibili

anche a temperature esterne molto basse



raccomandata altezza di installazione: 1.80–3.00 m



Notizie di base¹

Cos'è esattamente l'infrarosso? E quale impatto hanno le radiazioni IR?

Ogni oggetto che emette calore è un radiatore a infrarossi - incluso il corpo umano. Questa radiazione dipende sempre dalla lunghezza d'onda in cui viene emessa. C'è una differenza tra onde corte, onde medie e onde lunghe.

La regola generale è: più l'onda è breve, maggiore è la luce emessa e più in profondità i raggi penetrano nei tessuti del corpo.

Le onde più efficaci e piacevoli sono le onde medie (HEATSCOPE® VISION) o le onde medie veloci (HEATSCOPE® SPOT): producono la massima potenza termica possibile con un'elevata efficienza radiante, generando la minore emissione di luce possibile.



Goldener Hahn all'Oktoberfest, Monaco di Baviera - Germania



Stand Marstall sull'Oktoberfest, Monaco di Baviera - Germania

Notizie di base²

Perché ci sono riscaldatori di design con e senza un frontale in vetro?

In HEATSCOPE® puoi scegliere tra diverse gamme di modelli. La differenza principale - insieme con la lunghezza e potenza - è il design del lato anteriore. Il riscaldatore di design VISION è stato dotato di un frontale in vetroceramica SCHOTT® NEXTREMA®, mentre il riscaldatore SPOT ha una griglia frontale aperta. Il vetro NEXTREMA® riduce la già bassa emissione luminosa (30% rispetto ai riscaldatori convenzionali) di un'altra metà, per raggiungere un minimo appena percettibile di appena il 15%.

Tuttavia, il frontale in vetro rende anche il riscaldamento ambientale più vulnerabile al vento. Per questo motivo, i modelli VISION dovrebbero essere utilizzati solo in aree protette dal vento.

Notizie di base³

Quale modello di riscaldatore è il migliore per me?

Questo dipende dall'ambiente di installazione. Se hai una terrazza all'aperto, dove a volte soffia il vento, noi consigliamo vivamente solo i riscaldatori di potenza SPOT. Ma se vuoi riscaldare la tua veranda, giardino d'inverno o loggia, vi raccomandiamo i riscaldatori di design VISION. Questi si inseriscono perfettamente in aree ben coperte. Una regola generale è: più aperta è l'area, più aperto deve essere il riscaldatore - anche se l'altro modello sembra più bello e ti piace di più.



Bratwurst sull'Oktoberfest, Monaco di Baviera - Germania



Installazione in terrazza privata, Barcellona · Spagna

Notizie di base⁴

Classe IP: protezione certificata dalla polvere e dagli spruzzi d'acqua!

Tutti i riscaldatori radianti HEATSCOPE® VISION e SPOT sono protetti contro polvere e spruzzi d'acqua (IP44 e IP24!) In altre parole: i riscaldatori richiedono una protezione aggiuntiva da sopra / dietro contro la pioggia persistente o forte, come una tettoia o un tetto.

In generale però è sufficiente una protezione in muratura (o simile). Se non è possibile alcuna protezione posteriore ed il riscaldatore deve essere appeso completamente non riparato, in tutti i casi è obbligatorio lo scudo di protezione dagli agenti atmosferici HEATSCOPE®. Gli scudi di protezione dagli agenti atmosferici sono disponibili in bianco o nero e incorporano la forma e la curvatura del lato posteriore del riscaldatore radiante di design. In questo modo, i riscaldatori HEATSCOPE® VISION (IP44) e SPOT (IP24) sono protetti in modo ottimale dal vento e dalle intemperie.

sempre adatto

Un set completo di accessori di installazione per il montaggio su pareti e soffitti è sempre incluso con i riscaldatori radianti HEATSCOPE®! Inoltre, elementi di sospensione aggiuntivi sono disponibili nei rispettivi colori del dispositivo e in diverse lunghezze, per tutte le altezze del soffitto superiori a 3 metri.

Immagine: MHS-DAH50-TT

50.0 x ø 2.4 cm · disponibile anche in bianco o nero





Installazione in terrazzo, Schloss Elmau, Krün - Germania

VISION

ambient heaters

SPECIFICHE

- Frontale bianco o nero (colorato) in vetroceramica (SCHOTT® NEXTREMA®)
- Corpo in alluminio verniciato bianco, titanio o nero
- Efficienti elementi riscaldanti in carbonio doppi con superficie satinata - sistema di ventilazione del riflettore posteriore brevettato
- Modello base:
ON / OFF + due livelli di potenza regolabili manualmente (100% or 50%)
- Versione Plus:
ON / OFF + due livelli di potenza regolabili tramite telecomando IR (100% o 50%)
- Incluso set di accessori per il montaggio a pareti e soffitto



Modello base: MHS-VE1600WT.100*
Versione plus: MHS-VT1600WT.100



Modello base: MHS-VE2200WT.100*
Versione plus: MHS-VT2200WT.100



Modello base: MHS-VE3200WT.100*
Versione plus: MHS-VT3200WT.100

HEATSCOPE VISION BIANCO 1600

Potenza: 1600 W / 6.96 A
Dimensioni (LunghxLarghxAlt):
810 x 184 x 90 mm
Peso: 6.0 kg

HEATSCOPE VISION BIANCO 2200

Potenza: 2200 W / 9.57 A
Dimensioni (LunghxLarghxAlt):
1160 x 184 x 90 mm
Peso: 8.0 kg

HEATSCOPE VISION BIANCO 3200

Potenza: 3200 W / 13.91 A
Dimensioni (LunghxLarghxAlt):
1660 x 184 x 90 mm
Peso: 11.0 kg

CARATTERISTICHE PERFORMANCE

- Potenza: 1600 W, 2200 W o 3200 W
- luce visibile: < 300 Lumen
- Efficienza irraggiamento: > 90%
- massima potenza in < 30 secondi
- Classe di protezione: IP44



Modello base: MHS-VE3200AB.100*
Versione plus: MHS-VT3200AB.100

HEATSCOPE VISION ALLBLACK 3200

Potenza: 3200 W / 13.91 A
Dimensioni (LunghxLarghxAlt):
1660 x 184 x 90 mm
Peso: 11.0 kg



Modello base: MHS-VE1600BK.100*
Versione plus: MHS-VT1600BK.100



Modello base: MHS-VE2200BK.100*
Versione plus: MHS-VT2200BK.100



Modello base: MHS-VE3200BK.100*
Versione plus: MHS-VT3200BK.100

HEATSCOPE VISION NERO 1600

Potenza: 1600 W / 6.96 A
Dimensioni (LunghxLarghxAlt):
810 x 184 x 90 mm
Peso: 6.0 kg

HEATSCOPE VISION NERO 2200

Potenza: 2200 W / 9.57 A
Dimensioni (LunghxLarghxAlt):
1160 x 184 x 90 mm
Peso: 8.0 kg

HEATSCOPE VISION NERO 3200

Potenza: 3200 W / 13.91 A
Dimensioni (LunghxLarghxAlt):
1660 x 184 x 90 mm
Peso: 11.0 kg

* Modello base con cavo a 4 poli aperto per controllo esterno. Tutte le differenze tra i modelli base e le versioni plus possono essere visualizzate a colpo d'occhio nell'ultima pagina del catalogo.

SPOT

power heaters

SPECIFICHE

- Schermo di sicurezza con alette bianche o nere
- Corpo in alluminio verniciato bianco, titanio o nero
- Efficienti elementi riscaldanti in carbonio doppi con superficie satinata - sistema di ventilazione del riflettore posteriore brevettato
- Modello base:
ON / OFF + due livelli di potenza regolabili manualmente (100% or 50%)
- Versione Plus:
ON / OFF + due livelli di potenza regolabili tramite telecomando IR (100% o 50%)
- Incluso set di accessori per il montaggio a pareti e soffitto



Modello base: MHS-SM1600WT.100*
Versione plus: MHS-SP1600WT.100



Modello base: MHS-SM2200WT.100*
Versione plus: MHS-SP2200WT.100



Modello base: MHS-SM2800WT.100*
Versione plus: MHS-SP2800WT.100

HEATSCOPE SPOT BIANCO 1600

Potenza: 1600 W / 6.96 A
Dimensioni (LunghxLarghxAlt):
670 x 184 x 82 mm
Peso: 4.0 kg

HEATSCOPE SPOT BIANCO 2200

Potenza: 2200 W / 9.57 A
Dimensioni (LunghxLarghxAlt):
810 x 184 x 82 mm
Peso: 4.5 kg

HEATSCOPE SPOT BIANCO 2800

Potenza: 2800 W / 12.17 A
Dimensioni (LunghxLarghxAlt):
890 x 184 x 82 mm
Peso: 5.0 kg

CARATTERISTICHE PERFORMANCE

- Potenza: 1600 W, 2200 W o 2800 W
- luce visibile: < 600 Lumen
- Efficienza irraggiamento: > 94%
- massima potenza in < 15 secondi
- Classe di protezione: IP24



Modello base: MHS-SM2800AB.100*
Versione plus: MHS-SP2800AB.100

HEATSCOPE SPOT ALLBLACK 2800

Potenza: 2800 W / 12.17 A
Dimensioni (LunghxLarghxAlt):
890 x 184 x 82 mm
Peso: 5.0 kg



Modello base: MHS-SM1600BK.100*
Versione plus: MHS-SP1600BK.100



Modello base: MHS-SM2200BK.100*
Versione plus: MHS-SP2200BK.100



Modello base: MHS-SM2800BK.100*
Versione plus: MHS-SP2800BK.100

HEATSCOPE SPOT NERO 1600

Potenza: 1600 W / 6.96 A
Dimensioni (LunghxLarghxAlt):
670 x 184 x 82 mm
Peso: 4.0 kg

HEATSCOPE SPOT NERO 2200

Potenza: 2200 W / 9.57 A
Dimensioni (LunghxLarghxAlt):
810 x 184 x 82 mm
Peso: 4.5 kg

HEATSCOPE SPOT NERO 2800

Potenza: 2800 W / 12.17 A
Dimensioni (LunghxLarghxAlt):
890 x 184 x 82 mm
Peso: 5.0 kg

* Modello base con cavo a 4 poli aperto per controllo esterno. Tutte le differenze tra i modelli base e le versioni plus possono essere visualizzate a colpo d'occhio nell'ultima pagina del catalogo.

ACCESSORI inclusi

Gli accessori di installazione per il montaggio su parete e soffitto sono inclusi in tutti i modelli HEATSCOPE®!

Per tutti i riscaldatori radianti della serie HEATSCOPE®: scegli il modello più adatto per la tua situazione di installazione individuale e riceverai da noi un pacchetto completo, che comprende riscaldatore ad infrarossi ed accessori, come illustrato nella foto di sotto.

Questo significa:
semplicemente spacchetta tutto, installa gli accessori di montaggio, sospendi, connetti ed accendi il tuo riscaldatore HEATSCOPE® - e immediatamente senti e gradisci il piacevole calore ad infrarossi.



2-livelli infrarosso
telecomando
(in base al modello)



Estensione 60mm
(richiesta per montaggio
a soffitto)



Piastre di montaggio:
Altezza circa 11 mm

+



Giunti snodabili HEATSCOPE®
con posizione variabile
altezza massima 100 mm

+



Barra di fissaggio ovale
Altezza circa 11 mm

=



Accessori di montaggio installati:
altezza massima 120 mm
(incluse piastre montaggio)

ACCESSORI

opzionali

Ogni installazione è diversa e spesso richiede i propri accessori aggiuntivi ...

Oltre alla inclusa dotazione menzionata nelle pagine precedenti, sono naturalmente disponibili altri accessori di montaggio per la serie di riscaldatori radianti HEATSCOPE®.

Ciò significa che è possibile adattare i riscaldatori HEATSCOPE® VISION e SPOT a quasi tutte le altezze del soffitto e le condizioni ambientali.



60 mm
estensione
(elemento sostitu-
tivo)



100 mm
estensione



300 mm
estensione



500 mm
estensione



2 livelli di potenza
telecomando sostitutivo
(elemento sostitutivo)



Componenti a sospensio-
ne doppia per il fissaggio
parallelo di due riscaldatori
radianti (Fig. con accessori
di montaggio inclusi)

SCUDO

di protezione dalle intemperie



SPECIFICHE: Protezione dagli agenti atmosferici in alluminio verniciato a polvere in bianco o nero · completamente resistente alla pioggia · Compatibile al 100% con staffe di installazione per riscaldatori di design HEATSCOPE® VISION e riscaldatori di potenza SPOT

HEATSCOPE weather shield 3

Dimensioni (LunghxLarghxAlt):

107 x 980 x 329 mm

Peso: 1.84 kg (senza riscaldatore)

Modelli adatti: SPOT 2200/2800, VISION 1600

HEATSCOPE weather shield 4

Dimensioni (LunghxLarghxAlt):

107 x 1240 x 329 mm

Peso: 2.56 kg (senza riscaldatore)

Modelli adatti: VISION 2200

HEATSCOPE weather shield 5

Dimensioni (LunghxLarghxAlt):

107 x 1750 x 329 mm

Peso: 3.61 kg (senza riscaldatore)

Modelli adatti: VISION 3200

I nuovi scudi di protezione dagli agenti atmosferici HEATSCOPE® sono disponibili nei colori bianco e nero. Design: Bjørn Blisse.

FREE

piantane di design



SPECIFICHE: Base realizzata in acciaio zincato bianco o nero · Testa in acciaio inossidabile verniciato a polvere in bianco o nero · Protezione dalle intemperie in alluminio verniciato a polvere in bianco o nero · Barra di collegamento in alluminio verniciato a polvere in nero, bianco o legno di teak effetto · Completamente resistente alle intemperie · Fornito con cavo aperto e spina antiurto inclusa.

HEATSCOPE FREE 3.5

Dimensioni (LunghxLarghxAlt):
2163 x 980 x ø 610 mm
Peso: 38.7 kg (senza riscaldatore)
Modelli adatti: SP2200/2800, VT1600

HEATSCOPE FREE 4

Dimensioni (LunghxLarghxAlt):
2163 x 1240 x ø 610 mm
Peso: 39.3 kg (senza riscaldatore)
Modelli adatti: MHS-VT2200

HEATSCOPE FREE 5

Dimensioni (LunghxLarghxAlt):
2163 x 1750 x ø 610 mm
Peso: 40.4 kg (without heater)
Modelli adatti: MHS-VT3200

Le piantane di design HEATSCOPE® FREE sono disponibili nei colori nero-nero, bianco-bianco, nero-legno e bianco-legno. Design: Bjørn Blisse

LIFT + BOX

Sistema di sollevamento +
box d'installazione+cornice



HEATSCOPE LIFT MHS-VS-LFT

Dimensioni (LunghxLarghxAlt):
584 x 99 x 220 mm
Peso: 4.0 kg (senza riscaldatore)
Modelli adatti: SPOT 2200, SPOT 2800,
tutti i modelli VISION

Installazione con scatola di controllo nelle
immediate vicinanze dell'apertura del
soffitto o in una scatola di distribuzione
(custodia di montaggio di serie)



HEATSCOPE BOX MHS-SCBL2800WT

Dimensioni (LunghxLarghxAlt):
988 x 205 x 270 mm
Peso: 7.5 kg (senza riscaldatore)
Modelli adatti:
SPOT 2800

HEATSCOPE BOX MHS-VCBL1600WT

Dimensioni (LunghxLarghxAlt):
914 x 205 x 270 mm
Peso: 7.0 kg (senza riscaldatore)
Modelli adatti:
SPOT 2200, VISION 1600

HEATSCOPE BOX MHS-VCBL2200WT

Dimensioni (LunghxLarghxAlt):
1264 x 205 x 270 mm
Peso: 10.0 kg (senza riscaldatore)
Modelli adatti:
VISION 2200

HEATSCOPE BOX MHS-VCBL3200WT

Dimensioni (LunghxLarghxAlt):
1764 x 205 x 270 mm
Peso: 13.0 kg (senza riscaldatore)
Modelli adatti:
VISION 3200



HEATSCOPE FRAME MHS-SFR2800WT

Dimensioni (LunghxLarghxAlt):
1030 x 281 x 25 mm
Peso: 1.6 kg (senza riscaldatore)
Modelli adatti:
SPOT 2800

HEATSCOPE FRAME MHS-VFR1600WT

Dimensioni (LunghxLarghxAlt):
956 x 281 x 25 mm
Peso: 1.5 kg (senza riscaldatore)
Modelli adatti:
SPOT 2200, VISION 1600

HEATSCOPE FRAME MHS-VFR2200WT

Dimensioni (LunghxLarghxAlt):
1306 x 281 x 25 mm
Peso: 1.9 kg (senza riscaldatore)
Modelli adatti:
VISION 2200

HEATSCOPE FRAME MHS-VFR3200WT

Dimensioni (LunghxLarghxAlt):
1806 x 281 x 25 mm
Peso: 2.5 kg (senza riscaldatore)
Modelli adatti:
VISION 3200



Jamie's Italian Restaurant, Zorlu Center, Istanbul · Turkey



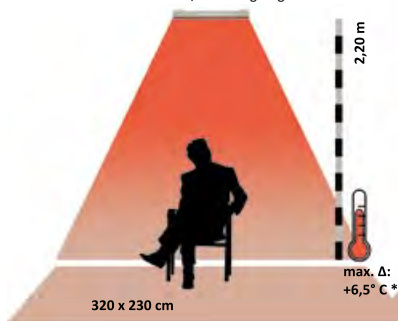
Hotel Am Platzl, Munich · Germany

HEATSCOPE® VISION

MHS-VT/VE1600BK.100 / MHS-VT/VE1600WT.100

Größe / size: 81 x 18.4 x 9 cm

Installationshöhe / mounting height: 2.2 m



MHS-VT/VE2200BK.100 / MHS-VT/VE2200WT.100

Größe / size: 116 x 18.4 x 9 cm

Installationshöhe / mounting height: 2.4 m



MHS-VT/VE3200BK.100 / MHS-VT/VE3200WT.100

Größe / size: 166 x 18.4 x 9 cm

Installationshöhe / mounting height: 2.4 m

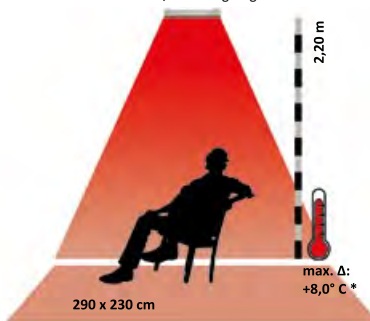


HEATSCOPE® SPOT

MHS-SP/SM1600BK.100 / MHS-SP/SM1600WT.100

Größe / size: 67 x 18.4 x 8.2 cm

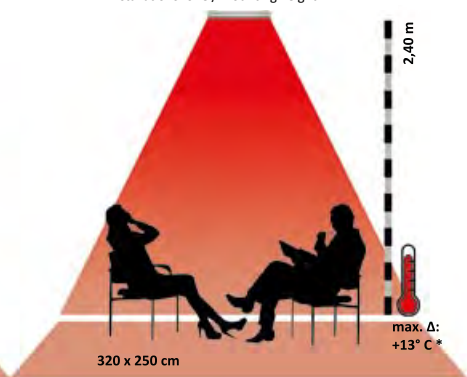
Installationshöhe / mounting height: 2.2 m



MHS-SP/SM2200BK.100 / MHS-SP/SM2200WT.100

Größe / size: 81 x 18.4 x 8.2 cm

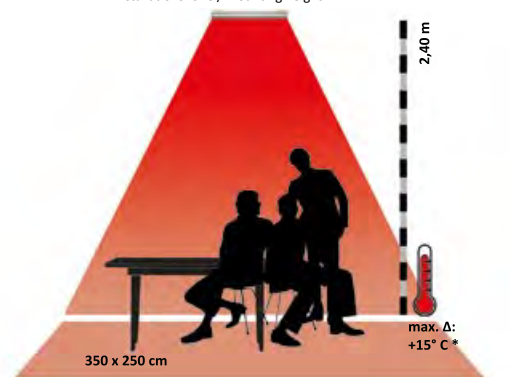
Installationshöhe / mounting height: 2.4 m



MHS-SP/SM2800BK.100 / MHS-SP/SM2800WT.100

Größe / size: 89 x 18.4 x 8.2 cm

Installationshöhe / mounting height: 2.4 m



* Tutti i valori sono approssimativi. Massimo aumento di temperatura ottenibile in spazi chiusi di 16 °C (in base alle rispettive condizioni di installazione e altezza di montaggio).

HEATSCOPE® SPOT MODELLO BASIC

HEATSCOPE® SPOT PLUS VERSIONE

	MHS-SM1600BK.100 MHS-SM1600WT.100	MHS-SM2200BK.100 MHS-SM2200WT.100	MHS-SM2800BK.100 MHS-SM2800WT.100	MHS-SP1600BK.100 MHS-SP1600WT.100	MHS-SP2200BK.100 MHS-SP2200WT.100	MHS-SP2800BK.100 MHS-SP2800WT.100
tensione	230 V AC ~, 50/60 Hz	230 V AC ~, 50/60 Hz	230 V AC ~, 50/60 Hz	230 V AC ~, 50/60 Hz	230 V AC ~, 50/60 Hz	230 V AC ~, 50/60 Hz
potenza / corrente	1600 W / 6.96 A	2200 W / 9.57 A	2800 W / 12.17 A	1600 W / 6.96 A	2200 W / 9.57 A	2800 W / 12.17 A
cavo aperto	1.1 m / 4 x 1.5 mm ²	1.1 m / 4 x 1.5 mm ²	1.1 m / 4 x 1.5 mm ²	1.1 m / 3 x 1.5 mm ²	1.1 m / 3 x 1.5 mm ²	1.1 m / 3 x 1.5 mm ²
IP standard	IP 24 (con scudo di protezione opzionale)			IP 24 (con scudo di protezione opzionale)		
accessori di montaggio		✓			✓	
accessori inclusi		✓			✓	
controllo: regolabili manualmente*		✓ ON/OFF 100% + 50%			✗	
controllo: tramite telecomando*		✗			✓ ON/OFF 100% + 50 %	
massima emissione calore in		15 sec.			15 sec.	
luce visibile		< 600 Lumen			< 600 Lumen	
temperatura superficie		400 °C			400 °C	
temperatura corpo		max. 150 °C			max. 150 °C	
temperatura filamento		1200-1300 °C			1200-1300 °C	
temperatura colore		1550-1650 K			1550-1650 K	
altezza di installazione racc.		min. 1.8 m / max. 3 m			min. 1.8 m / max. 3 m	

HEATSCOPE® VISION MODELLO BASIC

HEATSCOPE® VISION PLUS VERSIONE

MHS-VE1600BK.100 MHS-VE1600WT.100	MHS-VE2200BK.100 MHS-VE2200WT.100	MHS-VE3200BK.100 MHS-VE3200WT.100	MHS-VT1600BK.100 MHS-VT1600WT.100	MHS-VT2200BK.100 MHS-VT2200WT.100	MHS-VT3200BK.100 MHS-VT3200WT.100
230 V AC ~, 50/60 Hz	230 V AC ~, 50/60 Hz	230 V AC ~, 50/60 Hz	230 V AC ~, 50/60 Hz	230 V AC ~, 50/60 Hz	230 V AC ~, 50/60 Hz
1600 W / 6.96 A	2200 W / 9.57 A	3200 W / 13.91 A	1600 W / 6.96 A	2200 W / 9.57 A	3200 W / 13.91 A
1.1 m / 4 x 1.5 mm ²	1.1 m / 4 x 1.5 mm ²	1.1 m / 4 x 1.5 mm ²	1.1 m / 3 x 1.5 mm ²	1.1 m / 3 x 1.5 mm ²	1.1 m / 3 x 1.5 mm ²
IP 44 (con scudo di protezione opzionale)			IP 44 (con scudo di protezione opzionale)		
✓			✓		
✓			✓		
ON/OFF 100% + 50%			✗		
✗			ON/OFF 100% + 50%		
30 sec.			30 sec.		
< 300 Lumen			< 300 Lumen		
300 °C			300 °C		
max. 130 °C			max. 130 °C		
1200-1300 °C			1200-1300 °C		
1550-1650 K			1550-1650 K		
min. 1.8 m / max. 2,5 m			min. 1.8 m / max. 2,5 m		

© MHS Munich Home Systems GmbH 2018ff. Con riserva di modifiche tecniche, stampa e errori di composizione.

Tutti i disegni sono protetti da brevetti di design. Tutti i sistemi tecnici sono in attesa di brevetto. TÜV GS / NRTL annunciato.

* ATTENZIONE:
Telecomando IR e funzionamento remoto NON possono essere installati a posteriori, poiché riguardano due tipi completamente diversi di riscaldatori radianti:

Modello base = SENZA
operazione remota
Versione Plus = INCL.
operazione a distanza



HEATSCOPE®

ambient heating · made in Germany

Distributore:



ECOENERGIE s.r.l. Via Roma 52F
35030 Cinto Euganeo (Pd)

Tel.: +39-(0) 429700300
Fax: +39-(0) 429784513

info@ecoenergie.biz
www.ecoenergie.biz

PRODUTTORE:



MUNICH HOME SYSTEMS

MHS Munich Home Systems GmbH
Kramergasse 32
82054 Sauerlach / South of Munich

www.munich-home-systems.de



■ developed
■ designed
■ made in
■ Germany

